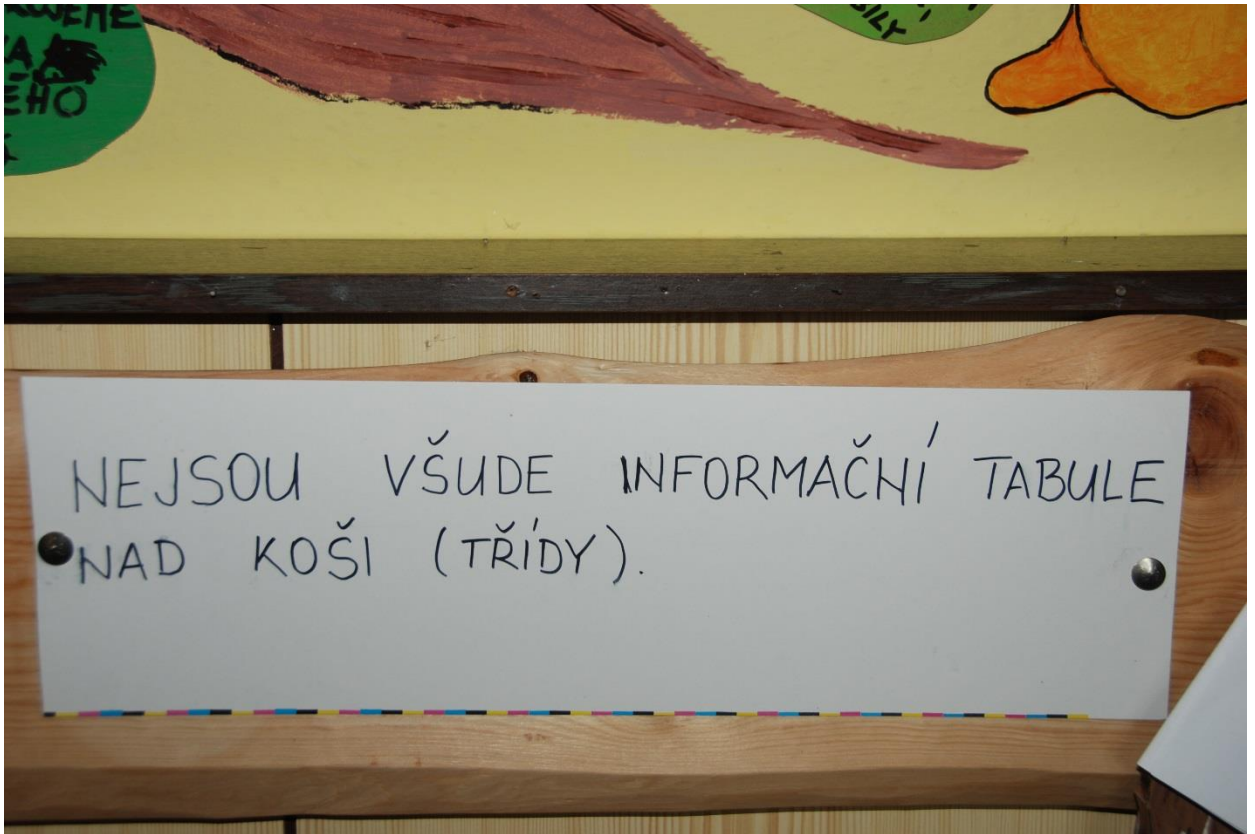


PLÁN ČINNOSTI VYHODNOCENÍ ANALÝZY

TÉMA: ODPADY

2017

ZJIŠTĚNÍ č.1



CÍL č.1

Doplnit infoletáky nad koši
v umývárkách dětí

ÚKOL č.1

Vytiskneme a nalepíme obrázky nad koše

PAPÍR



Kancelářský papír, sešity
Papírové obaly
PŘED VHOZENÍM KOLOUŽTE

Noviny, časopisy, reklamní letáky

Nevhazujte dětské pleny, uhlový, voskový, mokry, mastný nebo jinak znečištěný papír.

Tříděním odpadu umožníte jeho další využití
DĚKUJEME VÁM, ŽE TŘÍDÍTE!

EKO KOM
MHDOPRAVA ŽALUŽA 201000007

www.jaktridit.cz www.ekokom.cz

PLASTY



Sáčky, tašky, fólie
PET láhve
o plastové nádoby
PŘED VHOZENÍM SEŠLAPNĚTE

Kelímky od jogurtů, krabičky od pokrmových hůlek
Výrobky z plastů

Nevhazujte obaly se zbytky potravin, od chemikálií a nebezpečných látek; novodurové trubky, podlahové krytiny!

Tříděním odpadu umožníte jeho další využití
DĚKUJEME VÁM, ŽE TŘÍDÍTE!

EKO KOM
MHDOPRAVA ŽALUŽA 201000007

www.jaktridit.cz www.ekokom.cz

SKLO čiré



Skleněné nádoby
Láhve od nápojů
Sklenice

Nevhazujte tabulové a barevné sklo, porcelán, keramiku, autosklo, drátěné sklo a zrcadla!

Tříděním odpadu umožníte jeho další využití
DĚKUJEME VÁM, ŽE TŘÍDÍTE!

EKO KOM
MHDOPRAVA ŽALUŽA 201000007

www.jaktridit.cz www.ekokom.cz



- listí, tráva, plevel
- zbytky ovoce a zeleniny
- čajové sáčky
- kávová sedlina
- dřevní štěpka z větví stromů a keřů
- zbytky rostlin
- piliny
- hlína z květináčů
- spadané ovoce
- skořápky otečů, vajec
- peří, vlasy

Třídít bioodpad je snadné!



- zbytky jídel (gastroodpad)
- jedlé oleje
- kosti, kůže, maso
- uhybnulá zvířata
- exkrementy masožravých zvířat
- znečištěné piliny
- stavební sut
- plechovky
- komunální odpad
- ostatní biologicky nerozložitelné odpady

BIO odpad



PATŘÍ SEM:

Z domácností:

- ✓ zbytky jídel rostlinného původu
- ✓ zbytky ovoce a zeleniny,
- ✓ květiny a čajové sáčky
- ✓ kávový odpad včetně
- ✓ filtrů a ubrousků

Ze zahrady:

- ✓ tráva, plevel
- ✓ košťály a celé rostliny
- ✓ zbytky rostlin
- ✓ listí
- ✓ seno a sláma

NEPATŘÍ SEM:

- ✗ zbytky jídel živočišného původu
- ✗ textil
- ✗ plasty, sklo, kovy, kameny
- ✗ cigarety
- ✗ nebezpečný odpad
- ✗ popel a uhlí
- ✗ směsný komunální odpad
- ✗ jednorázové pleny
- ✗ stavební odpad, zemina
- ✗ uhybnulá zvířata

HANTALY a.s. tel.: 519 361 171 www.hantaly.cz

Čistý Jihovýchod

OPERAČNÍ PROGRAM ŽIVOTNÍ PROSTŘEDÍ EVROPSKÁ UNIE Fond soudržnosti Pro vodu, vzduch a přírodu



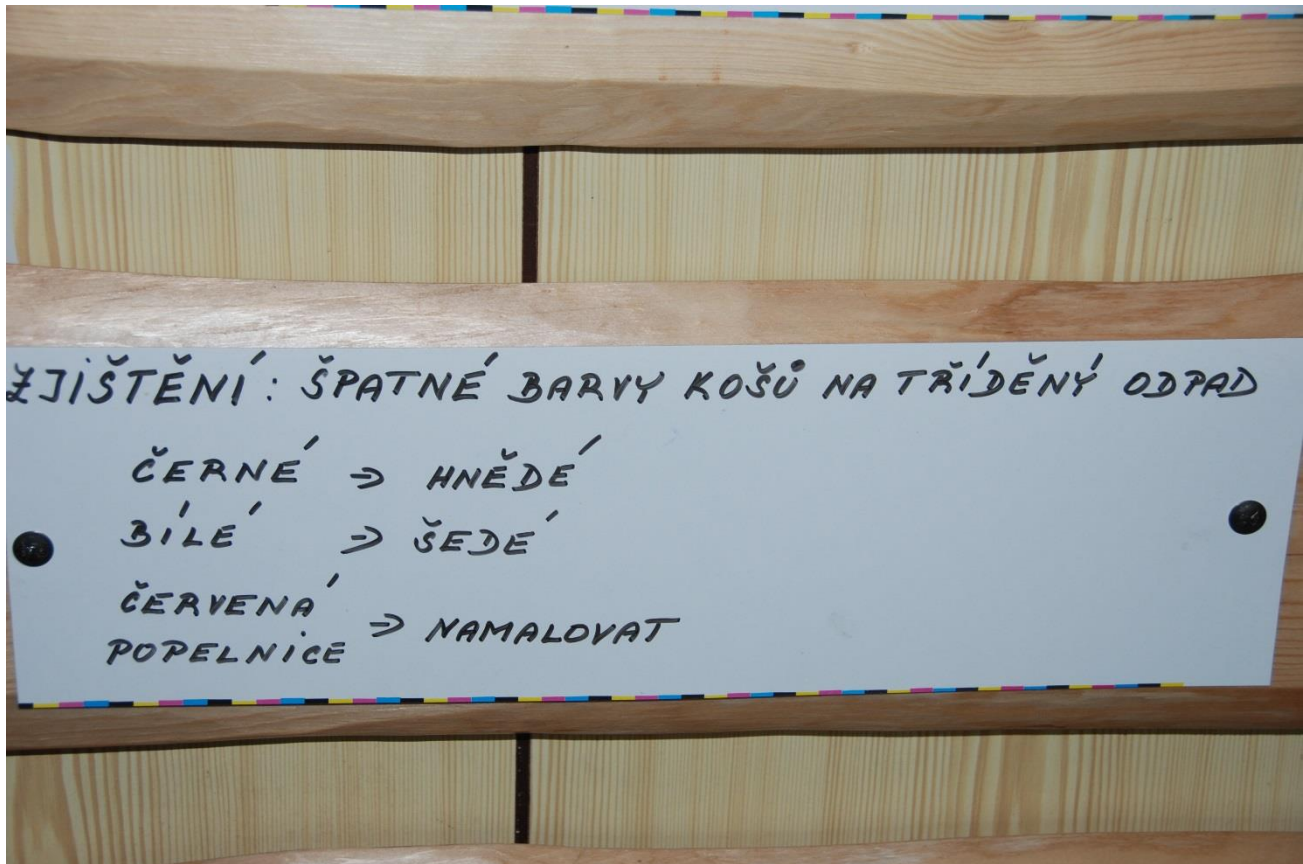
KDO? MALÝ EKOTÝM



KDY?



ZJIŠTĚNÍ č.2



ZJIŠTĚNÍ: ŠPATNÉ BARVY KOŠŮ NA TŘÍDĚNÝ ODPAD

- ČERNÉ → HNĚDÉ
- BÍLÉ → ŠEDÉ
- ČERVENÁ → NAMALOVAT
- POPELNICE

CÍL č.2

Zajistit správné barvy košů
na tříděný odpad

ÚKOL č.2

a) namalujeme červenou popelnici jako ty plechové jako ty plechové



ÚKOL č.2

b) polepíme bílé koše stříbrnou samolepkou a černé koše hnědou samolepkou nebo barvou



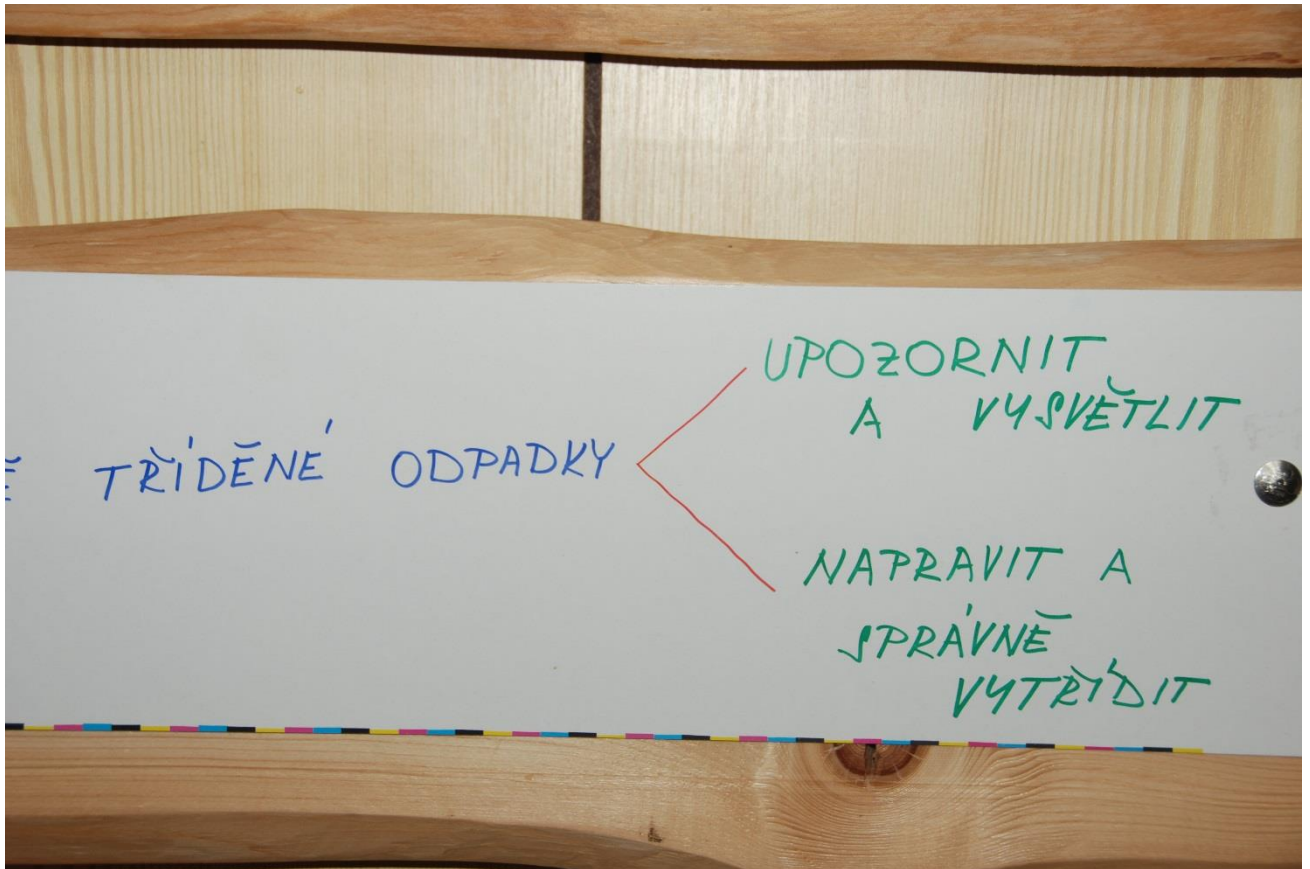
KDO? MALÝ EKOTÝM



KDY?



ZJIŠTĚNÍ č.3

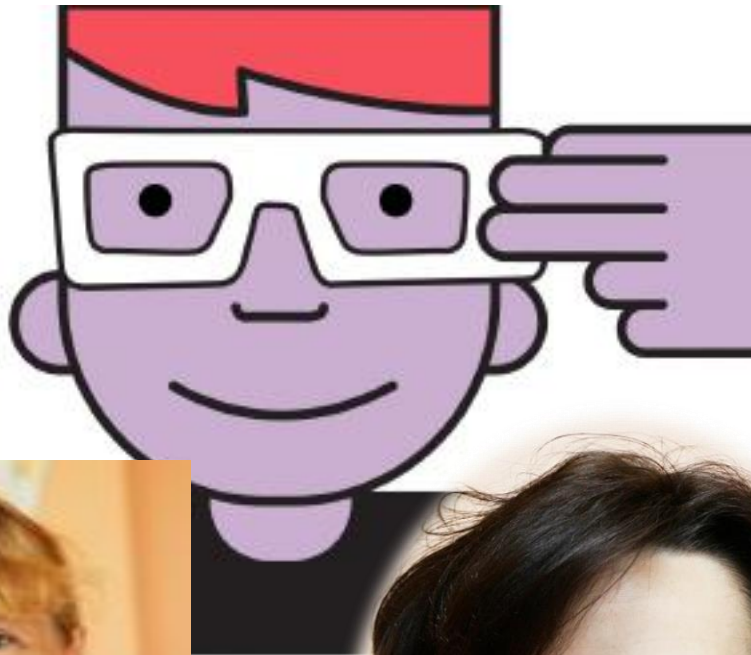


CÍL č.3

Poučit všechny o tom, jak
správně třídít

ÚKOL č.3

Budeme kontrolovat s paní
uklízečkou koše a
upozorňovat na špatné
třídění



KDO? MALÝ EKOTÝM



KDY?

